



Comune di Bardonecchia

CLASSIFICAZIONE
ACUSTICA
Variante n°1

Tavola 3.b.1 Fase IV - Periodo invernale
Planimetria Nord - Est
scala 1 : 10 000

novembre 2025

Il Sindaco

Progettazione

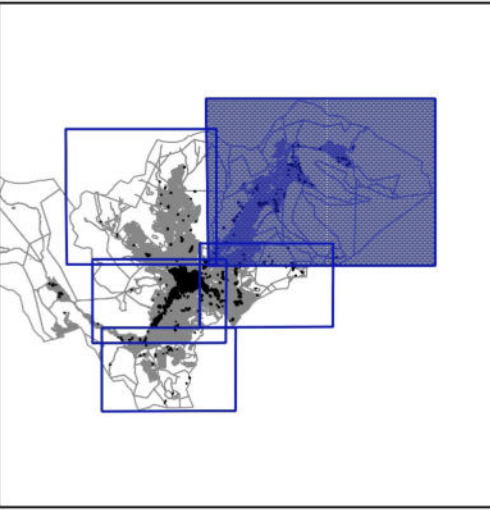
ENVIA

dott. Stefano ROLETTI

dott.ssa FrancescaGAZZANI

Ufficio Urbanistica

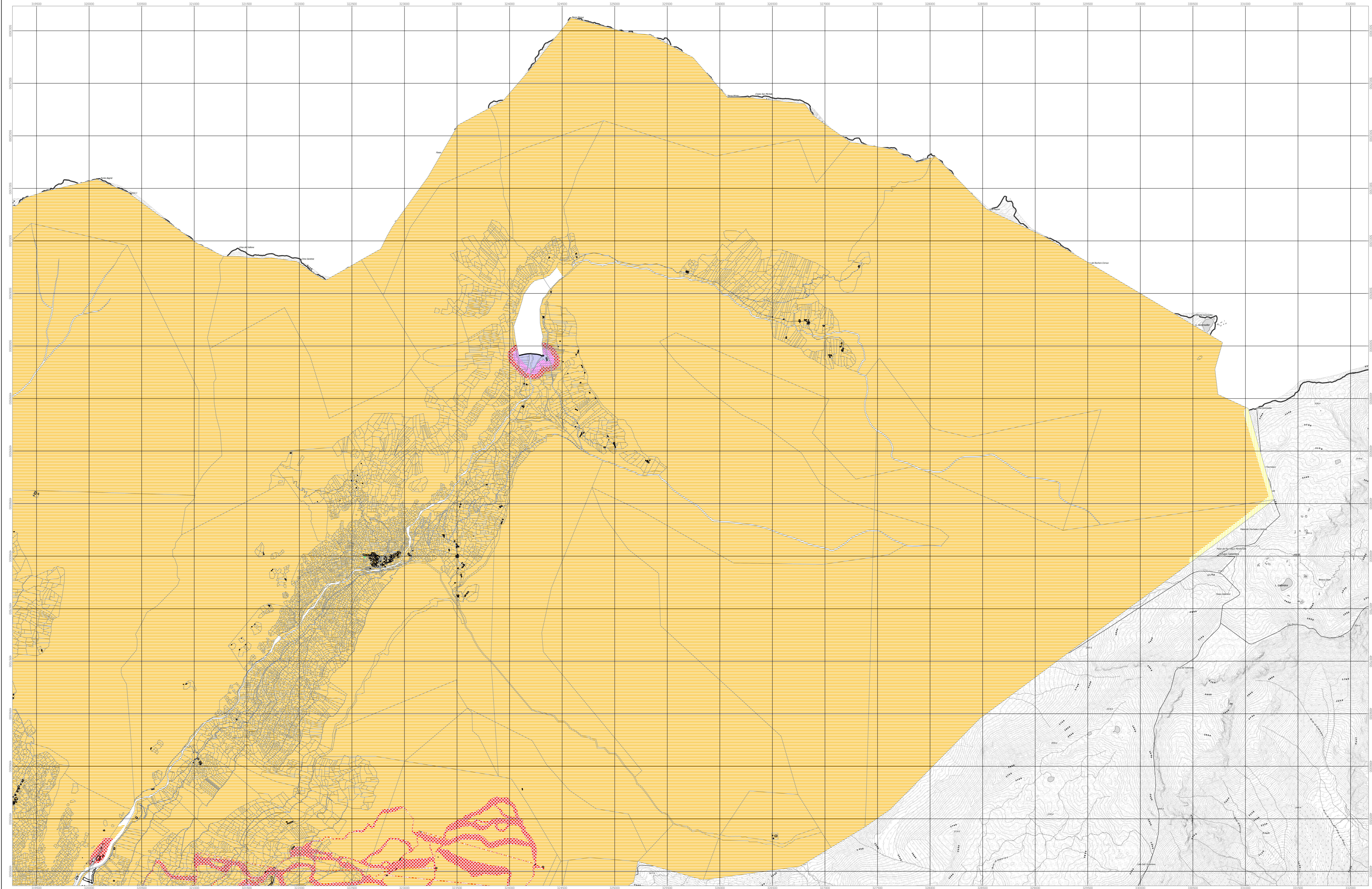
T_CA_56_25_brd



LEGENDA

Classi acustiche

- I - Aree particolarmente protette
- II - Aree ad uso prevalentemente residenziale
- III - Aree di tipo misto
- IV - Aree di elevata attività urbana
- V - Aree prevalentemente industriali
- VI - Aree esclusivamente industriali



Scala 1 : 10 000
0 200 400 600 800 1000 m